



Município de
Joaçaba

Audiência Pública

29/05/2020

**Demonstração e Avaliação do
Cumprimento das Metas Fiscais**

1º Quadrimestre de 2020



Exigência Legal

Lei complementar 101/2000, Art. 9º, § 4º:

Até o final dos meses de maio, setembro e fevereiro, o Poder Executivo demonstrará e avaliará o cumprimento das metas fiscais de cada quadrimestre, em audiência pública na comissão referida no § 1º do art. 166 da Constituição ou equivalente nas Casas Legislativas estaduais e municipais.



OBJETIVOS DA AUDIÊNCIA

Maior transparência dos atos do Governo

Prestação de contas à população

Facilitar o acesso às informações

Divulgação dos resultados de forma mais clara e simplificada

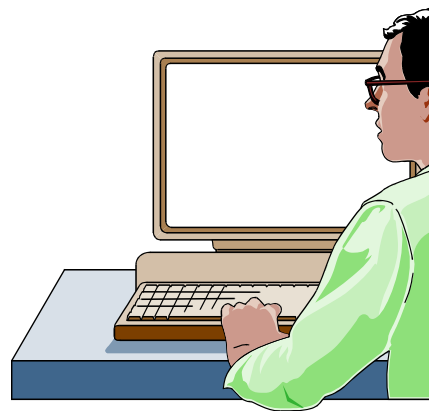


- Em razão da pandemia do novo vírus Covid-19 (Coronavírus), a apresentação das metas fiscais referente ao 1º Quadrimestre de 2020 será feito exclusivamente por meio digital através do canal do youtube da Câmara de Vereadores.
- https://www.youtube.com/channel/UCv4RK9tZgT5O_7UUL-fmwBA



Município de
Joaçaba

RELATÓRIO RESUMIDO DA EXECUÇÃO ORÇAMENTÁRIA





Município de
Joaçaba

Meta de Arrecadação 1º Quadrimestre/2020



RECEITAS	PREVISTA	ARRECADADA	DIFERENÇA	%
RECEITAS CORRENTES	158.146.443	50.879.046	-107.267.397	32,17%
RECEITAS INTRA-ORÇAMENTÁRIAS	11.168.306	2.408.911	-8.759.395	21,57%
RECEITAS DE CAPITAL	4.375.251	2.826.153	-1.549.098	64,59%
TOTAL GERAL LÍQUIDO	173.690.000	56.114.110	-117.575.890	32,31%



Município de
Joaçaba

Arrecadação em relação ao mesmo período do ano anterior

1º Quadrimestre/2020

RECEITAS	1º Quadrimestre 2019	1º Quadrimestre 2020	Variação
RECEITAS CORRENTES	57.444.553	50.879.046	-11,43%
Impostos, Taxas e Contribuições de Melhoria	17.817.094	8.995.507	-49,51%
Contribuições	2.876.976	2.711.003	-5,77%
Receita Patrimonial	4.385.711	5.832.251	32,98%
Receita de serviços	7.137.437	6.895.601	-3,39%
Transferências Correntes	23.442.512	24.138.604	2,97%
Outras Receitas Correntes	1.784.823	2.306.080	29,20%
RECEITAS DE CAPITAL	440.419	2.826.153	541,70%
Operações de Crédito	0,00	1.460.819	100%
Alienação de Bens	25.156	0,00	-100,00%
Amortização de Empréstimos	42.524	56.868	33,73%
Transferências de Capital	372.739	1.308.466	251,04%
RECEITAS INTRA-ORÇAMENTÁRIAS	2.149.728	2.408.911	12,06%
TOTAL GERAL LÍQUIDO	60.034.700	56.114.110	-6,53%

ARRECADAÇÃO POR ENTIDADE



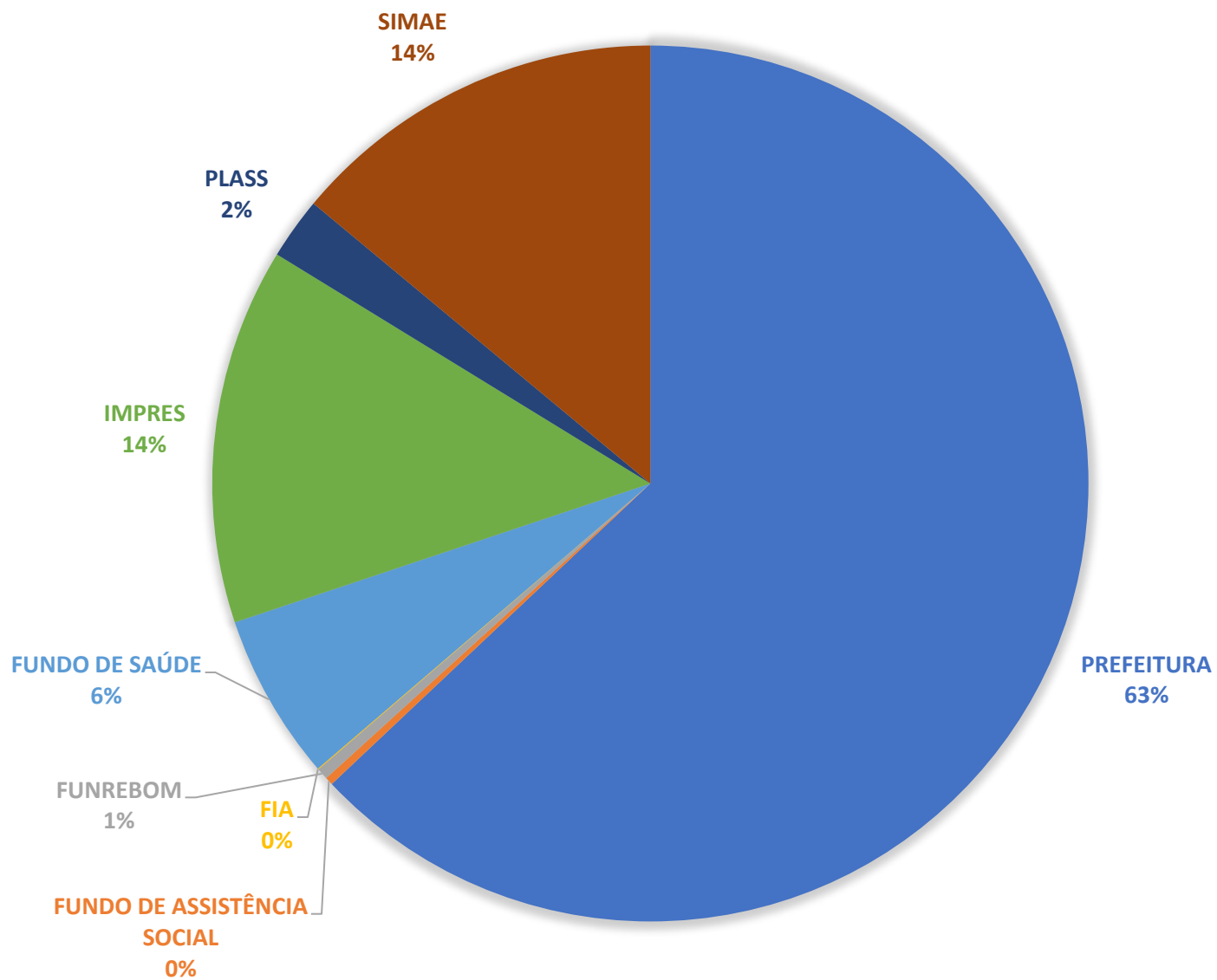
Município de
Joaçaba

ENTIDADE	2020	Quanto representa do total arrecadado
PREFEITURA	35.329.837	62,96%
FUNDO DE ASSISTÊNCIA SOCIAL	165.955	0,30%
FUNREBOM	239.288	0,43%
FIA	17.713	0,03%
FUNDO DE SAÚDE	3.452.314	6,15%
IMPRES	7.796.064	13,89%
PLASS	1.279.261	2,28%
SIMAE	7.833.679	13,96%
TOTAL	56.114.110	100,00%



Município de
Joaçaba

ARRECADAÇÕES POR ENTIDADE





Município de
Joaçaba

EXECUÇÃO DA DESPESA

DESPESAS	FIXADA E CRÉDITOS ADICIONAIS	EMPENHADA	EXECUTADA/ LIQUIDADADA	PAGAS ATÉ O QUADRIMESTRE	%
DESPESAS CORRENTES	142.626.430	79.090.870	38.087.520	37.716.749	26,70%
DESPESAS DE CAPITAL	21.166.673	8.805.510	1.593.843	1.593.843	7,53%
RESERVA DE CONTINGÊNCIA	6.257.033	0	0	0	0,00%
DESPESAS INTRA-ORÇAMENTÁRIAS	15.440.016	7.658.064	4.143.128	3.485.862	26,83%
TOTAL GERAL	185.490.152	95.554.444	43.824.491	42.796.454	23,63%



Município de
Joaçaba

Despesa Liquidada por Categoria Econômica



DESPESAS POR CATEGORIA	2019	2020	Variação
DESPESAS CORRENTES	35.444.651	38.087.520	7,46%
PESSOAL E ENCARGOS SOCIAIS.....	21.122.781	22.792.629	7,91%
JUROS E ENCARGOS DA DÍVIDA.....	27.683	115.455	317,06%
OUTRAS DESPESAS CORRENTES.....	14.294.188	15.179.435	6,19%
DESPESAS DE CAPITAL	1.190.767	1.593.843	33,85%
INVESTIMENTOS.....	913.839	1.197.133	31,00%
AMORTIZAÇÃO DA DÍVIDA.....	276.928	396.710	43,25%
DESPESAS INTRA-ORÇAMENTÁRIAS	3.614.191	4.143.128	14,64%
TOTAL GERAL	40.249.609	43.824.491	8,88%



Município de
Joaçaba

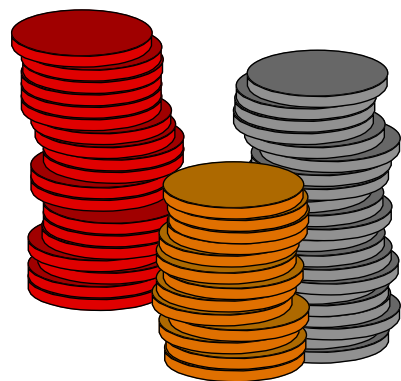
Receita Corrente Líquida

PREVISÃO PARA O EXERCÍCIO 2020:

R\$ 149.351.065,74

REALIZADA NOS ÚLTIMOS 12 MESES

R\$ 153.314.657,25



VALOR EXCEDENTE:
R\$ 3.963.591,51



Município de
Joaçaba

Restos a Pagar

Saldo em 31/12/2019	A Pagar em 30/04/2020
30.629.723,59	19.887.614,57

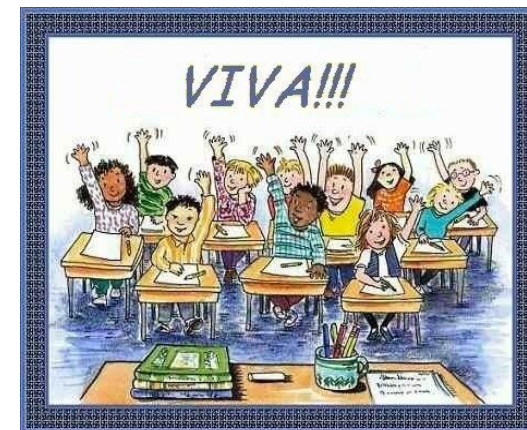
PAGOS NO EXERCÍCIO:

R\$ 10.291.320,86



Município de
Joaçaba

Aplicação na Educação Básica

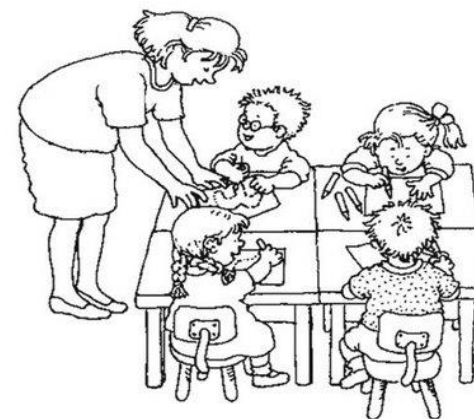


	Meta Prevista para o ano	Meta Executada Até o quadrimestre
BASE DE CÁLCULO	86.594.341	25.439.337
APLICAÇÃO MÍNIMA CF – 25%	21.648.585	6.359.834
VALOR APLICADO	30.931.972	7.335.074
PERCENTUAL DE APLICAÇÃO LOA	27%	28,83%
GASTOS TOTAIS EM EDUCAÇÃO	34.421.658	9.464.234



Município de
Joaçaba

Aplicação FUNDEB



Saldo Anterior – Dez 2019	220.003,18
Arrecadação + Rendimentos	5.276.620
Despesa Pagas	4.729.235
Saldo Financeiro - 30/04/2020	767.387,54
% APLIC. EM PESSOAL MAGISTÉRIO – (Mínimo de 60%)	86,53%



Município de
Joaçaba

Aplicação na Saúde



BASE DE CÁLCULO	25.439.337
APLICAÇÃO MÍNIMA – 15%	3.815.901
VALOR APLICADO	4.522.941
PERCENTUAL APLICADO	17,78%
GASTOS TOTAIS EM SAÚDE	7.547.169



Município de
Joaçaba

RELATÓRIO DE GESTÃO FISCAL





Município de
Joaçaba

Gastos com Pessoal – LRF Executivo



BASE DE CÁLCULO - RCL	153.641.783
GASTOS COM PESSOAL – 45,17% (ÚLTIMOS 12 MESES)	69.402.471
LIMITE PRUDENCIAL – 51,30%	78.650.419



Município de
Joaçaba

Gastos com Pessoal – LRF Legislativo

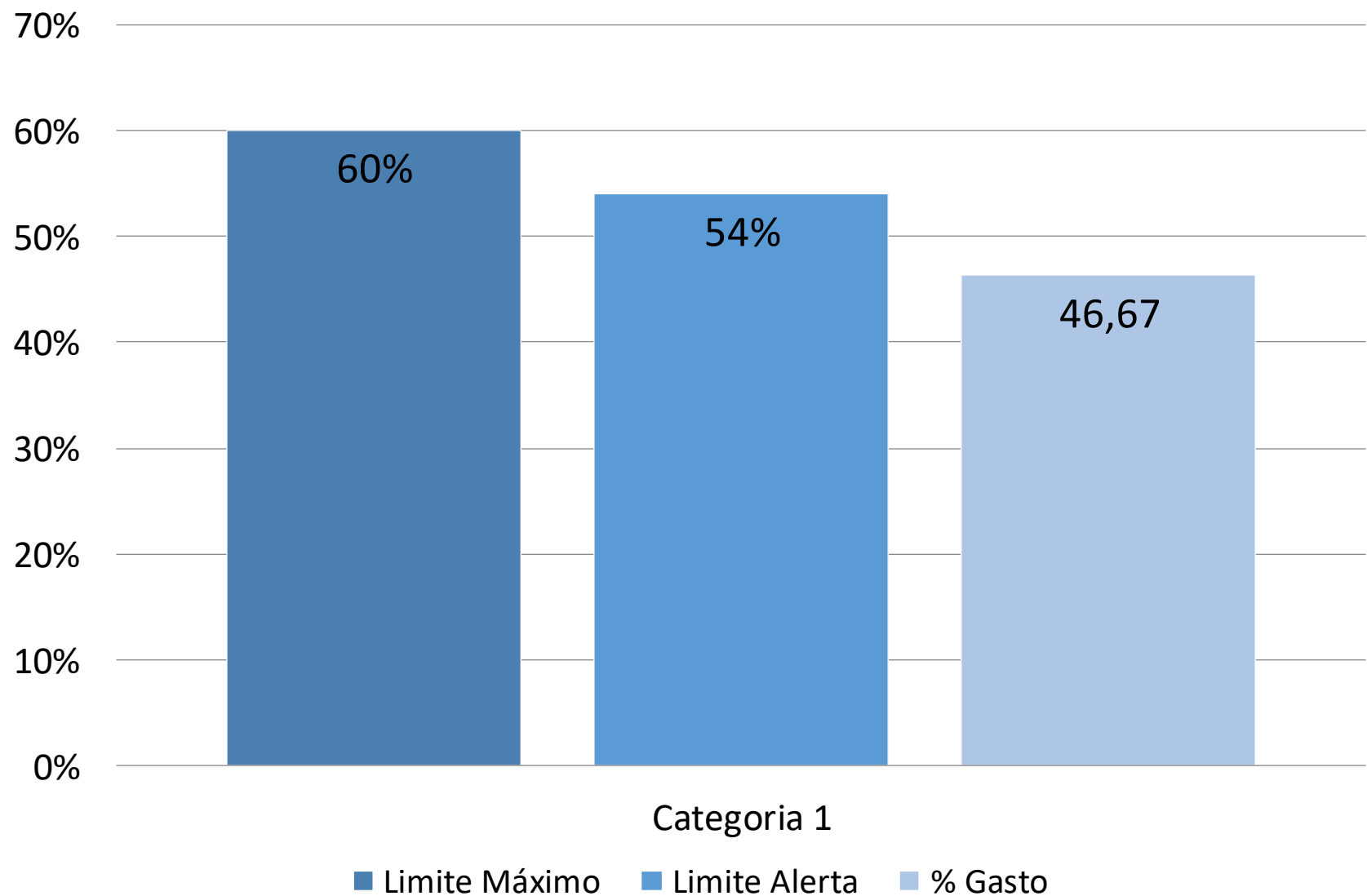


BASE DE CÁLCULO - RCL	153.641.783
GASTOS COM PESSOAL – (ÚLTIMOS 12 MESES)	2.302.746,84
MÁXIMO PERMITIDO DE 6%	1,50%



Município de
Joaçaba

Gasto com Pessoal





Município de
Joaçaba

Dívida Consolidada Líquida



Dívida Consolidada	5.675.112
Disponibilidades	66.487.054
Dívida Consolidada Líquida	-60.811.943
Receita Corrente Líquida	153.641.783
Percentual da DC sobre a RCL	3,69%



Município de
Joaçaba

Publicações dos Relatórios LRF

Site: www.joacaba.sc.gov.br

Diário Oficial dos Municípios - DOM



Audiência Pública:

“Demonstração e Avaliação do Cumprimento das Metas Fiscais: 1º Quadrimestre de 2020”

Apresentação disponível em:

Youtube Câmara de Vereadores:

https://www.youtube.com/channel/UCv4RK9tZgT5O_7UUL-fmwBA

Página do Município:

<https://www.joacaba.sc.gov.br/>