

Cartilha

Projeto Flor e Ser na Web

COM PERSONAGENS MUITO ESPECIAIS DANDO DICAS E INFORMAÇÕES SOBRE COMO COMBATER O ABUSO SEXUAL DE CRIANÇAS E ADOLESCENTES.



GRUPO TEATRAL
REMINISCÊNCIAS



Cartilha

Projeto Flor e Ser na Web

Nossa vida é como um jardim

Assim como em um jardim, nossa vida é repleta de cores, cheiros e sensações.

No jardim da nossa vida também há flores que precisam de cuidados.

Protegendo o nosso corpo estamos cuidando da mais bela flor. Por isso, nós do Espetáculo Teatral Flor e Ser com o apoio dos municípios de Joaçaba, Herval d'Oeste e Luzerna, trouxemos para você esta cartilha com dicas e informações sobre como proteger o corpo contra o abuso e exploração sexual.

Conheça nossos amigos:

Vinicius



Jardineiro



Lara



Otávio



Vem com a gente!



Cartilha

Projeto Flor e Ser na Web

Oh, Seu Jardineiro,
Por que o senhor sempre
diz que o nosso corpo é
como uma flor?



Então, Lara, esta rosa
é como o nosso corpo.
Assim como eu cuido para
ninguém maltratá-la,
por ser frágil, também
cuido do meu corpo.
Por isso é preciso estar
atento e tomar alguns
cuidados, além de
ter muita coragem!

Hey, Vini, Otávio, venham cá!
Preciso falar com vocês uma
coisa muito importante pra
nós três e pro resto do mundo!



Diz aí, Lara!



Estive conversando com o Seu Jardineiro e ele me falou que o nosso corpo deve ser cuidado como um jardim. Acho que, se a gente falar com ele, podemos receber mais dicas de como nos proteger de pessoas que querem nos fazer mal. O que acham?



Cartilha

Projeto Flor e Ser na Web

Seu Jardineiro, chamei o Vini e o Otávio pro senhor nos ajudar a proteger as crianças de Joaçaba, Herval d'Oeste, Luzerna e todas as crianças do mundo, assim como o senhor cuida das suas flores!

Que ótimo, crianças! Então vamos mostrar pra todos que pudermos, as dicas valiosas pra proteção contra o abuso sexual de crianças e adolescentes!



Mas, o mais importante antes de seguir as dicas, é termos muita coragem atenção e determinação para saber que existem formas e muitas pessoas que querem nos ajudar nas três cidades. Vamos às dicas?



Cartilha

Projeto Flor e Ser na Web

Dicas Valiosas!



1 - Nunca converse com estranhos na rua ou nas redes sociais. A rede social é onde mais acontecem casos de exploração contra crianças e adolescentes.

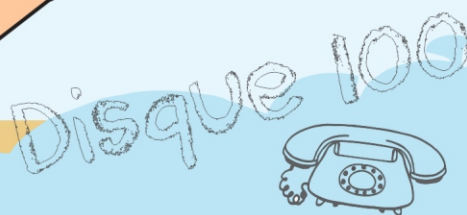


Boa, seu Jardineiro!
Quem quiser ser nosso amigo,
não precisa pedir segredo pra
isso!



2 - Se um adulto tocar nas suas partes íntimas você precisa contar para alguém da sua confiança! O disque 100 é um ótimo canal para denúncia. E é totalmente sigiloso.

Porque o nosso corpo é o nosso castelo. Devemos protegê-lo sempre!



Cartilha

Projeto Flor e Ser na Web

3 - Se você conhece alguém de Joaçaba, Herval d'Oeste ou Luzerna que está passando por alguma situação de abuso ou exploração sexual, você pode ajudar ligando pro disque 100 ou procurando estes lugares aqui !



4 - Então, crianças, infelizmente, muitas vezes, quem pratica esse abuso é alguém em quem a gente confia. Às vezes essa pessoa ameaça e faz você se sentir culpado/a pela situação, mas nunca se esqueça: a culpa não é sua, é de quem te ameaça! Denuncie essa pessoa!



Ei, amigos! Que tal mostrar a nossa música pra todo mundo cantar e brincar a vida?



Cartilha

Projeto Flor e Ser na Web

Um pedaço do Sol eu vim te trazer
Que é pra vida mudar pra mim, pra você
Vamos todos fazer desse dia, um dia de paz

Por um mundo melhor, vim participar
E daqui vou sair pra vida mudar
Atitude ligada na força que só ela traz

O tamanho do problema não importa não
O que vale é o que vem de dentro do coração

Florescer com alegria uma nova vida todo dia
Nesse momento em que o mundo precisa sorrir
No jardim da esperança a flor jovem, a flor criança
Precisa de Sol todo dia pra poder florir

Projeto Flor e Ser na Web

Música: Florescer

Autoria: Anghelo Rodrigues
Grupo Teatral Reminiscências



Cartilha

Projeto Flor e Ser na Web

Realização:



**Conselho
Tutelar**

Telefones do Conselho Tutelar para Denúncia:

Joaçaba: (49) 3522-2830 / (49) 98831-0882
Herval d'Oeste: (49) 3553-2324 / (49) 9 9146-4193
Luzerna: (49) 3551-4775/(49) 999216640