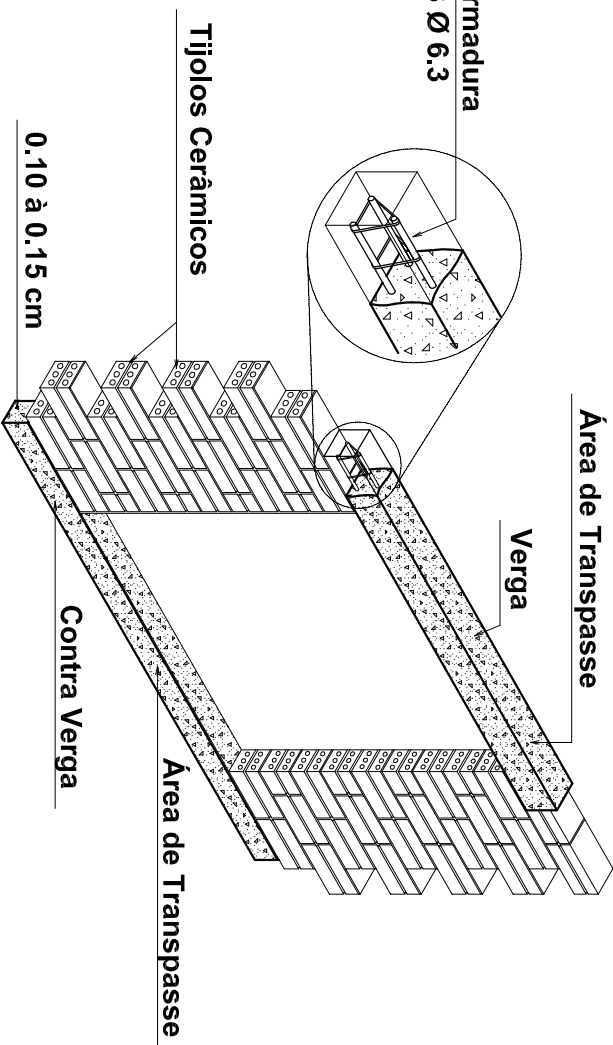
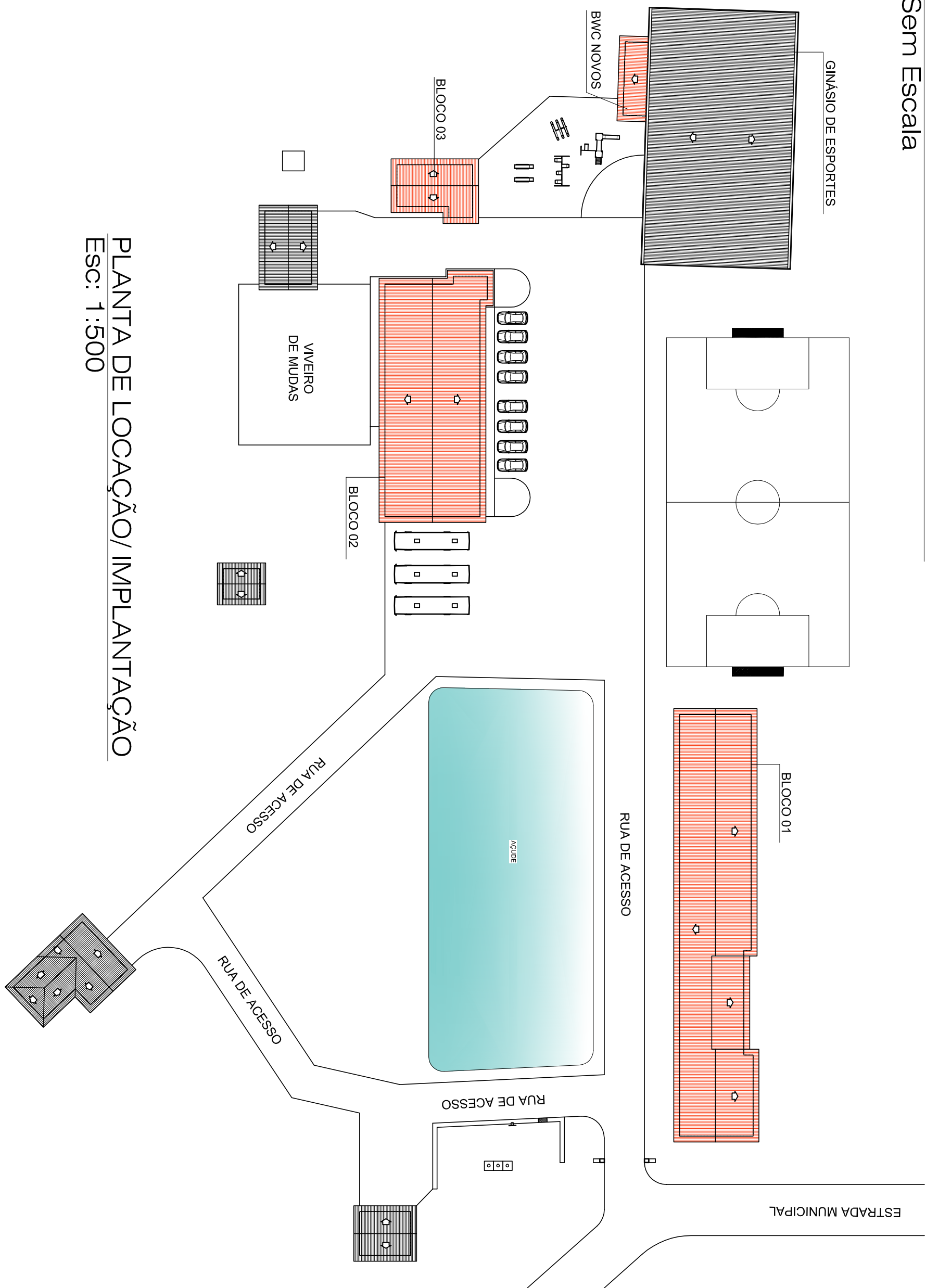


PLANTA COBERTURA BLOCO 3  
Esc: 1:75 A: 95,10 m²



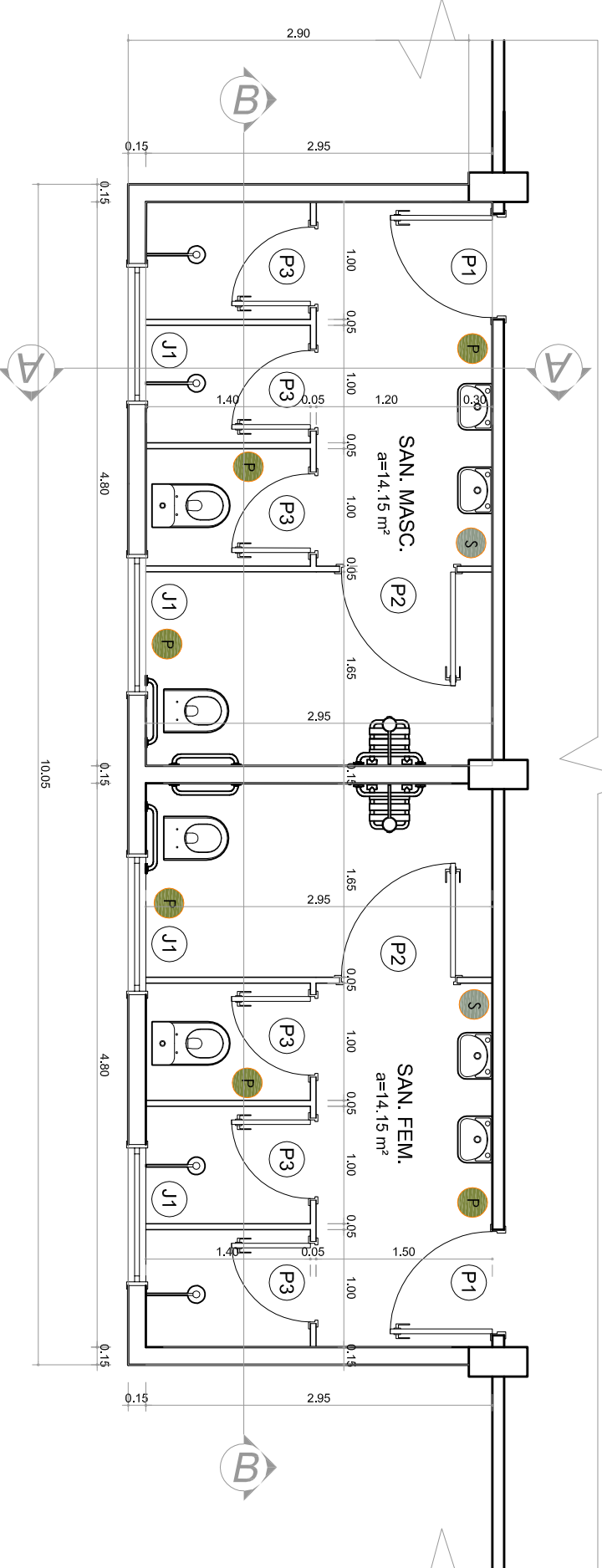
DETALHE DAS VERGAS E CONTRA VERGAS  
Sem Escala



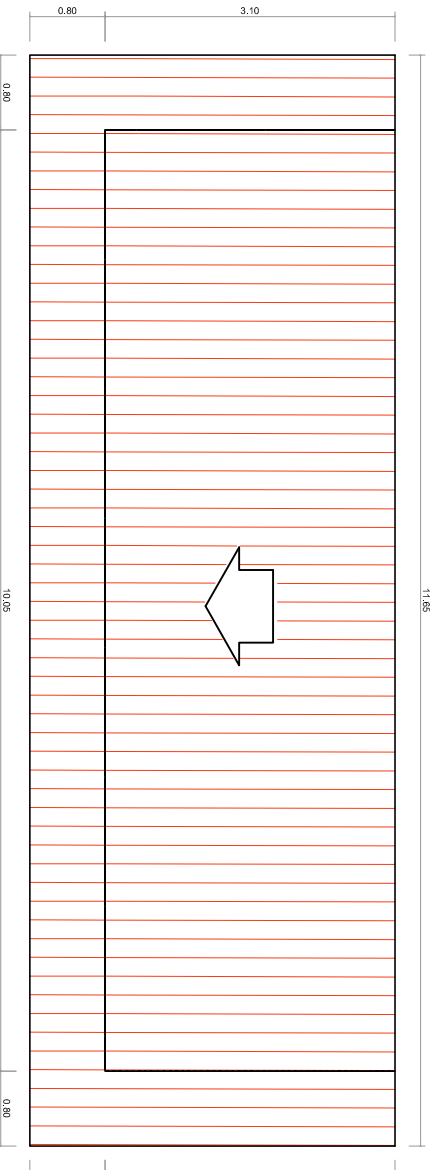
PLANTA DE LOCAÇÃO/ IMPLANTAÇÃO  
Esc: 1:500

TABELA DE ESQUADRIAS

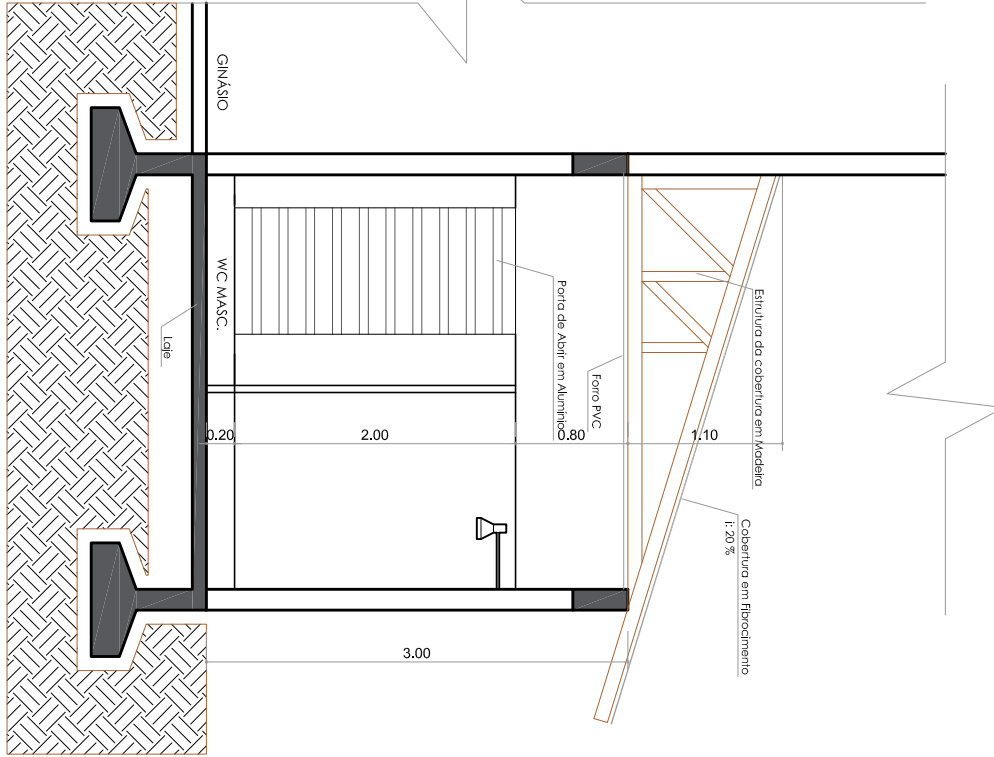
COD	TIPO	LARGURA	ALTURA	PARAQUETO	MATERIAL	QTD	QUANTITATIVO
J1	Janela máxima	100	210	-	Alumínio	2	Papeleiras: 6 unid.
P1	Porta de abrir	100	210	-	Alumínio	2	Vasos sanitários: 4 unid.
P2	Porta de abrir	100	210	-	Alumínio	2	Chuveiros: 4 unid.
P3	Porta de abrir	70	200	-	Alumínio	6	Lavatórios: 4 unid.



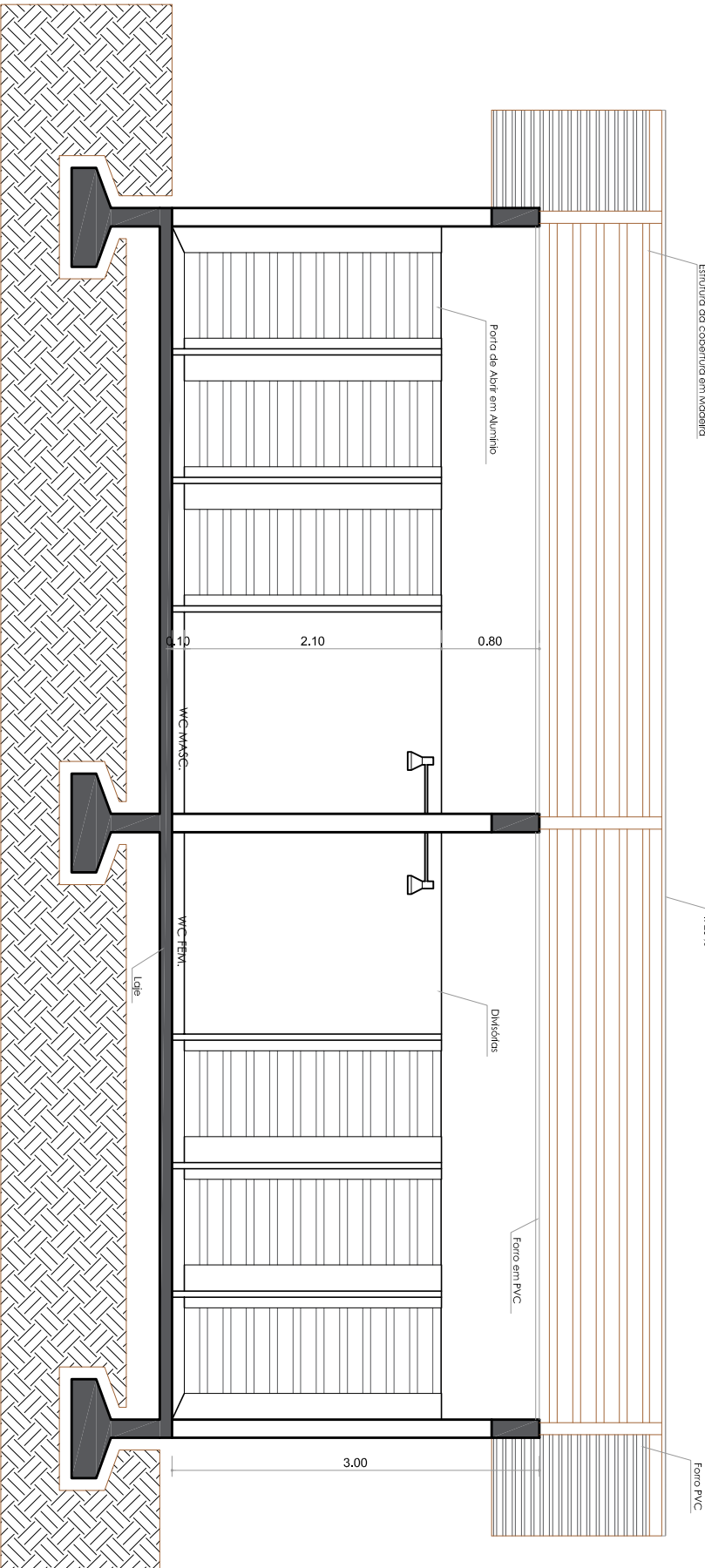
PLANTA BAIXA BANHEIROS NOVOS DO GINÁSIO  
Esc: 1:50 A: 28,30 m²



PLANTA COBERTURA BANHEIROS NOVOS DO GINÁSIO  
Esc: 1:75 A: 45,39 m²



CORTE BB  
Esc: 1:50



CORTE BB  
Esc: 1:50

QUANTITATIVO:

Papeleiras: 4 unid.

Assentos para vaso sanitário: 4 unid.

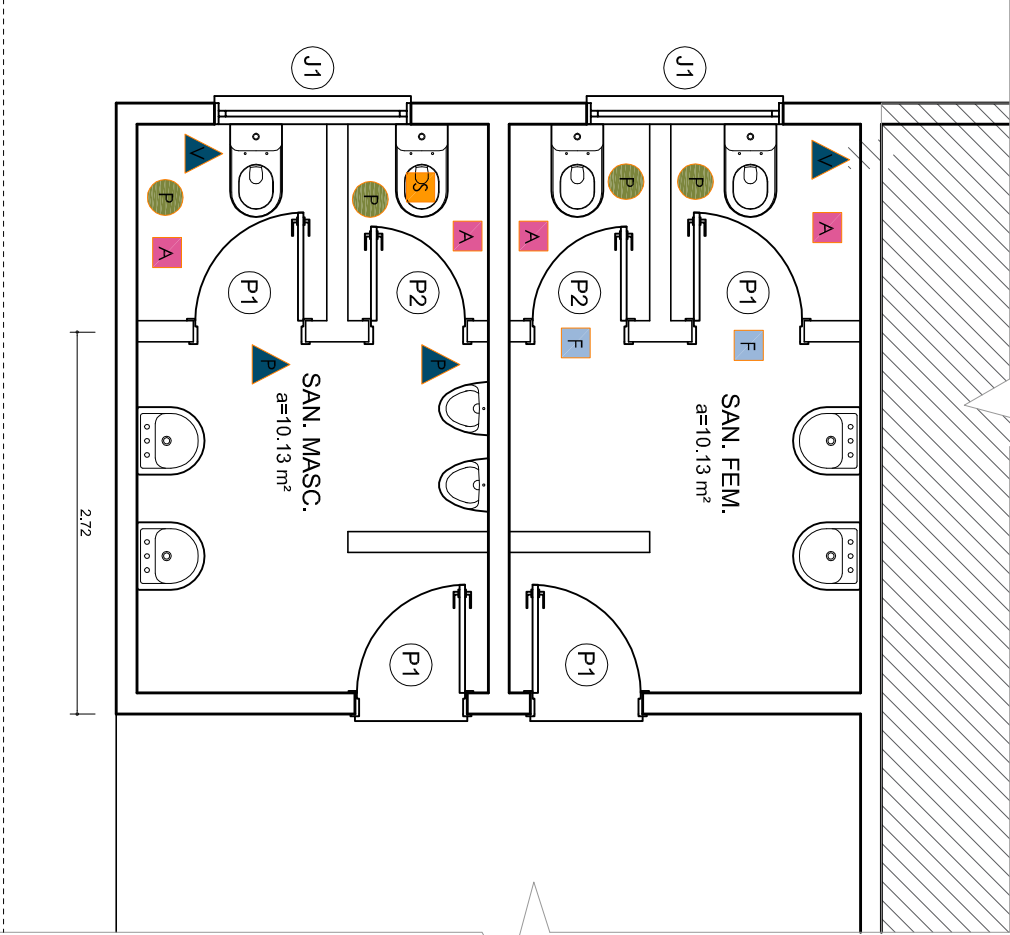
Revestimento de instalação sanitária (vaso): 1 unid.

Marco de Porta: 2 unid.

Vidro a substituir: 2 unid de 1,45 x 0,60 m

TABELA DE ESQUADRIAS

COD	TIPO	LARGURA	ALTURA	PARAQUETO	MATERIAL	QTD
J1	Janela máxima	100	210	-	Alumínio	2
P1	Porta de abrir	80	210	-	Alumínio	2
P2	Porta de abrir	70	210	-	Alumínio	2



PLANTA BAIXA BANHEIROS BLOCO 1  
Esc: 1:50 A: 20,26 m²

QUANTITATIVO:

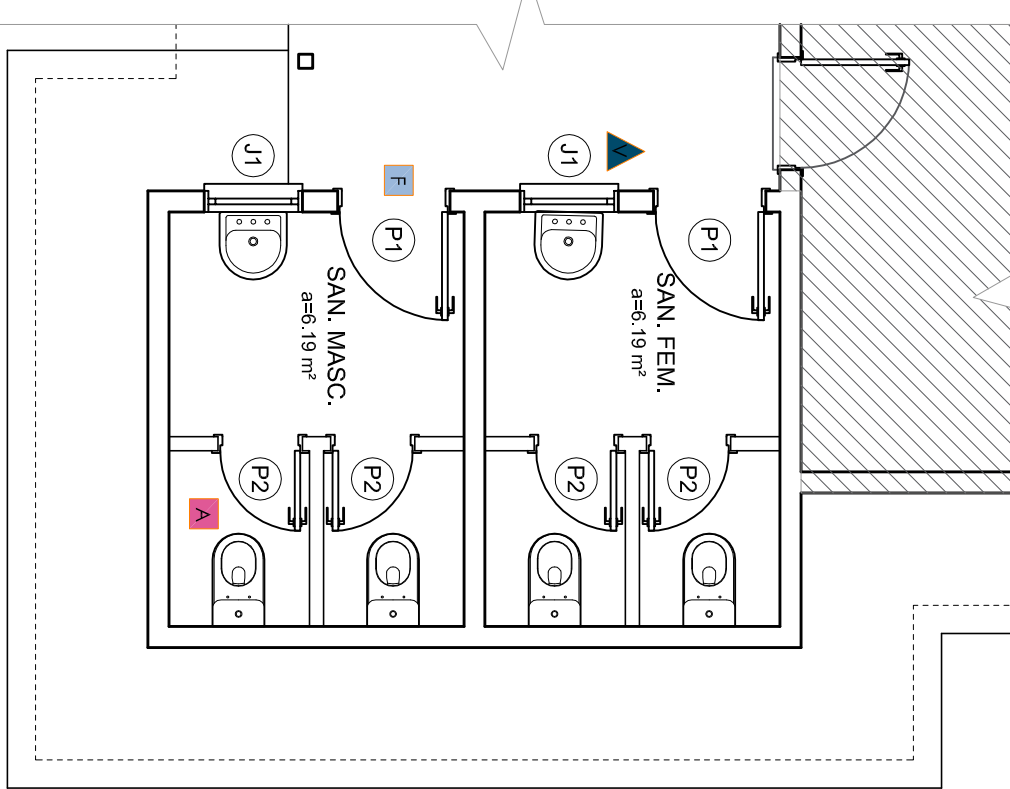
Assentos para vaso sanitário: 1 unid.

Fechaduras: 1 unid.

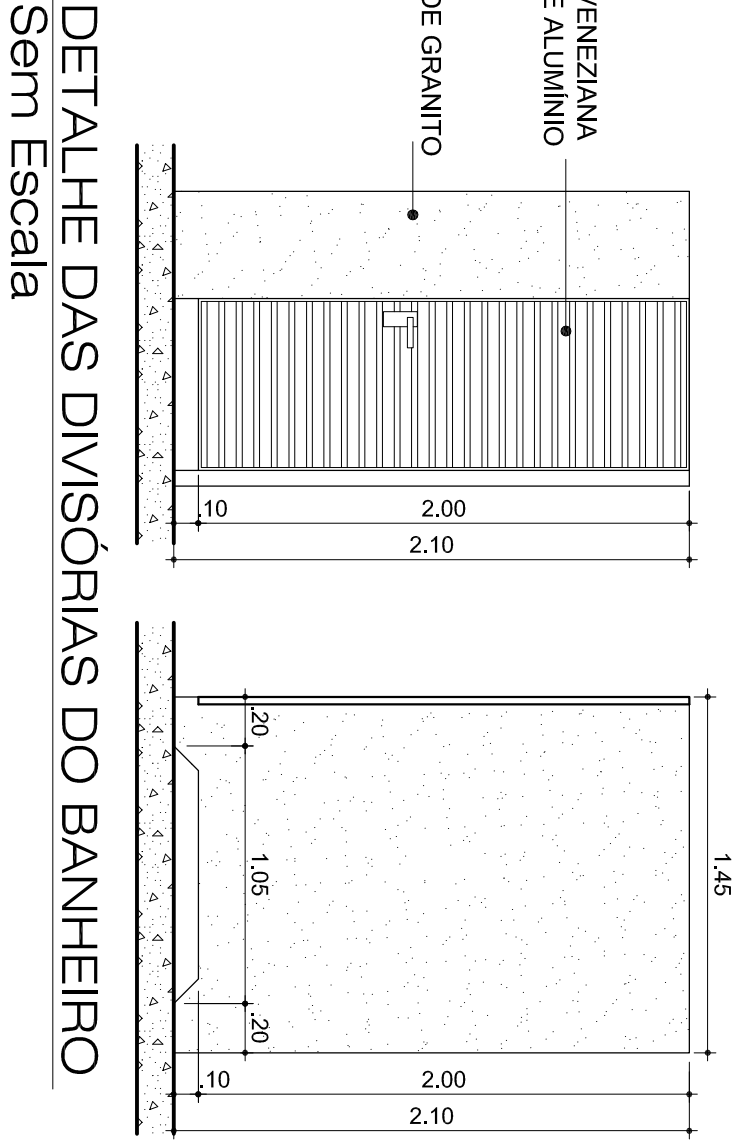
Vidro a substituir: 1 unid de 0,20 x 0,50 m

TABELA DE ESQUADRIAS

COD	TIPO	LARGURA	ALTURA	PARAQUETO	MATERIAL	QTD
J1	Janela máxima	70	100	-	Alumínio	2
P1	Porta de abrir	80	210	-	Alumínio	2
P2	Porta de abrir	60	200	-	Alumínio	4



PLANTA BAIXA BANHEIROS BLOCO 2  
Esc: 1:50 A: 12,38 m²



DETALHE DAS DIVISÓRIAS DO BANHEIRO  
Sem Escala

- LEGENDA / SIMBOLOGIA
- S Revisão das instalações sanitárias
  - P Instalação Papeleira
  - A Assento para vaso padrão popular
  - S Instalação Saboneteira
  - C Chuveiro à instalar
  - M Marco de Porta a instalar
  - V Vidro a instalar
  - F Fechadura

Visões Legais:

**PREFEITURA MUNICIPAL DE JOAÇABAS/SC**  
SECRETARIA DE INFRAESTRUTURA  
Avenida XV de Novembro n.º 378 - Fone: (049) 3527-8822  
CNPJ: 82.93980/0001-99

ADEQUAÇÃO ESCOLA NUPERAIO 55º JASC

PROJETO ARQUITETÔNICO

01/02

Localização: BR 282 - Joaçaba (SC)

Resp. Técnico:

Escala: Indicadas Anos: 2015 Desenhado: Max Mooshammer