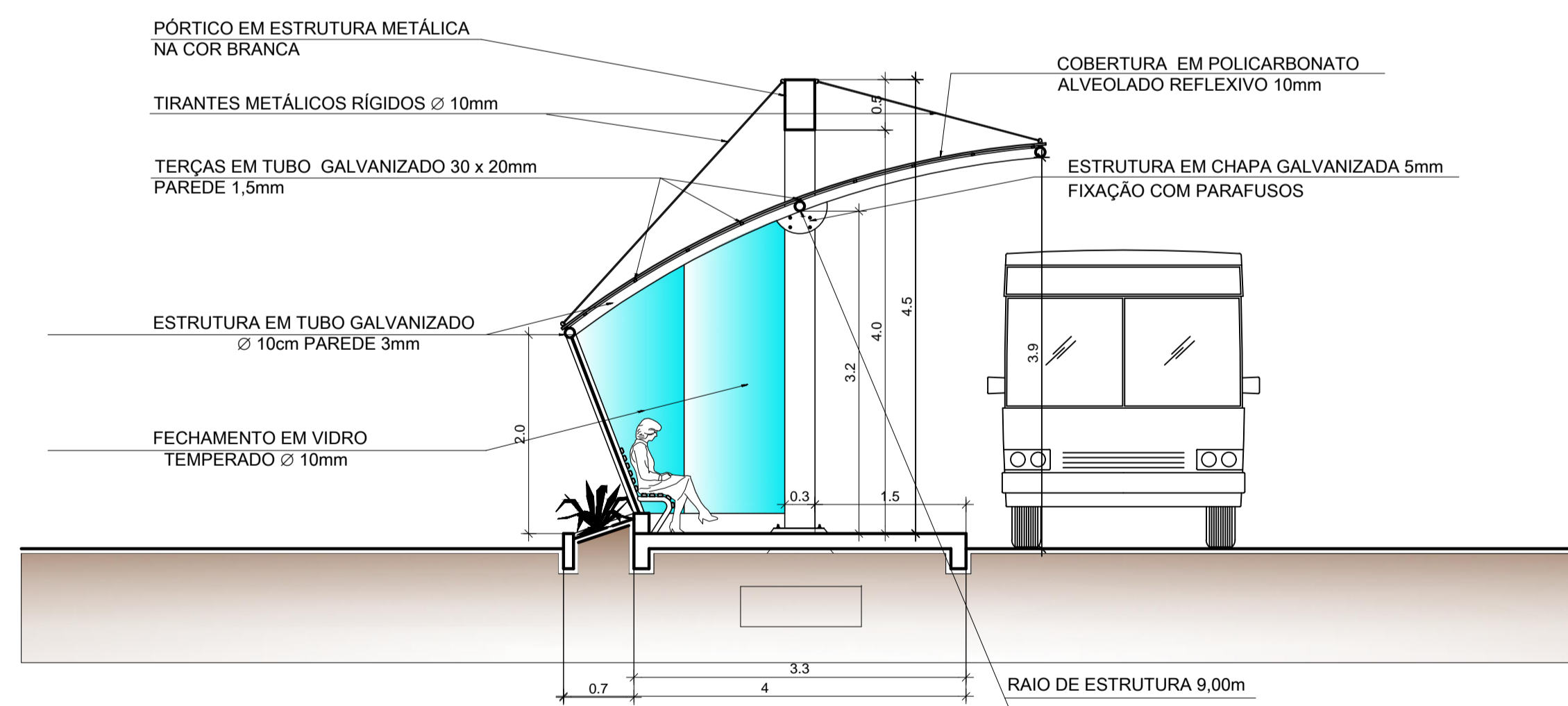
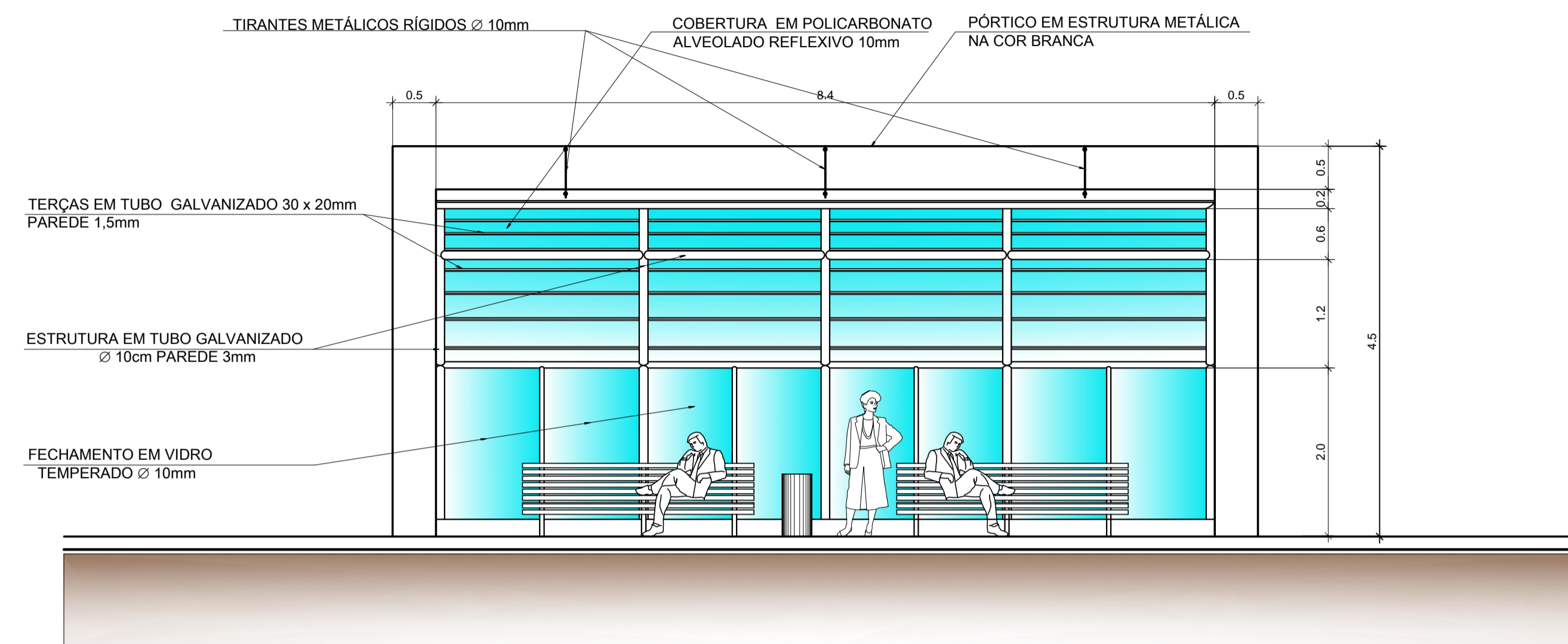


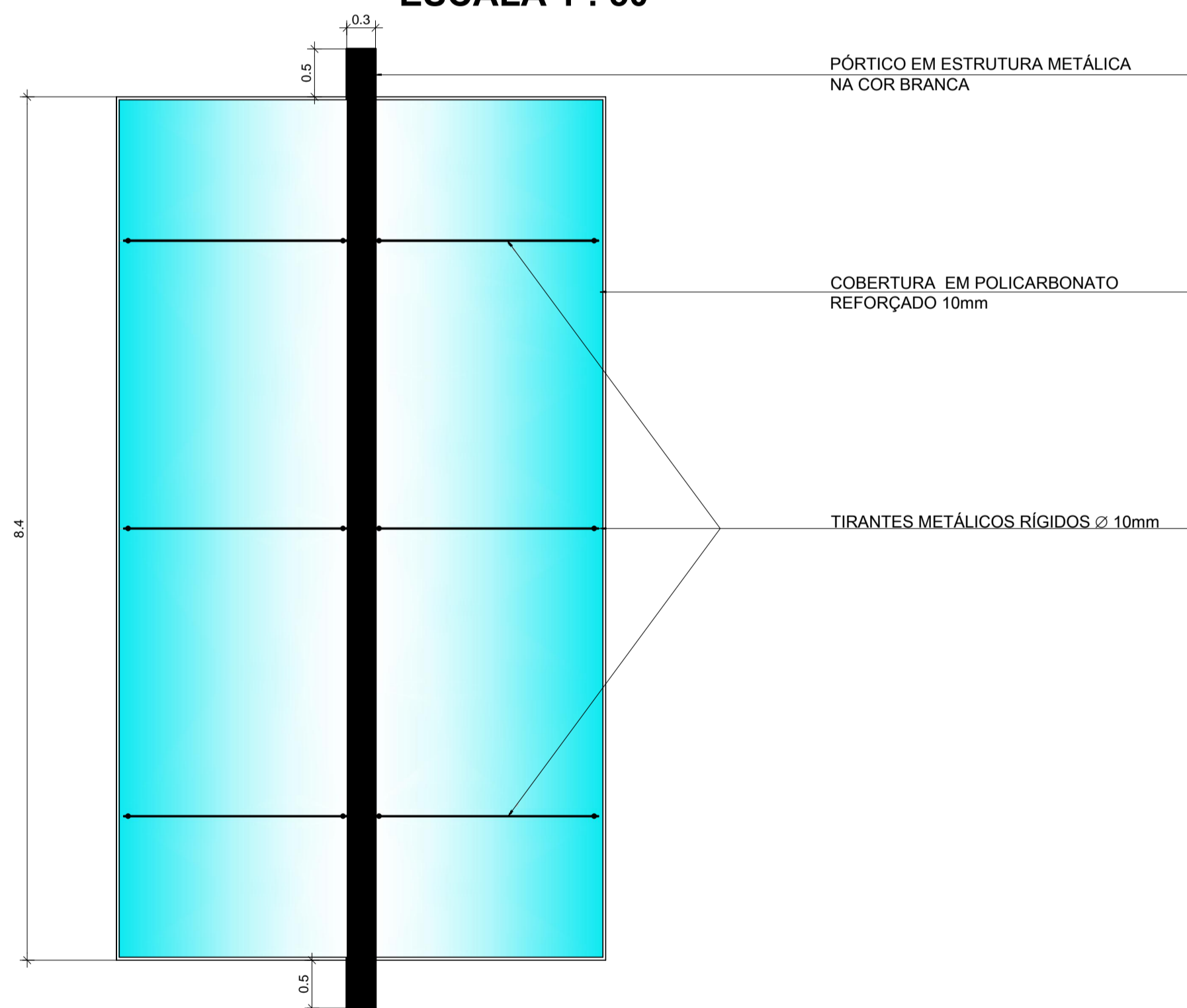
DETALHE DA ESTRUTURA
ESCALA 1 : 50



CORTE TRANSVERSAL
ESCALA 1 : 50




VISTA FRONTAL
ESCALA 1 : 50



VISTA SUPERIOR
ESCALA 1 : 50

Vistos Legais

 Prefeitura Municipal de Joaçaba/SC
Secretaria de Infraestrutura
Av. XV de Novembro n.º 378 -Fone: (049) 3527-8800

Obra:	ABRIGO DE PASSAGEIROS	Conteúdo:	PROJETO ARQUITETÔNICO
Referência:	PROJETO ARQUITETÔNICO		
Localização:			

Responsável Técnico:

Projeto:				Prancha:	1 / 1
Desenho:	Data:	Escala(s):	Unidade:		
J. Arruda	Janeiro / 2014	Indicada	Metro		