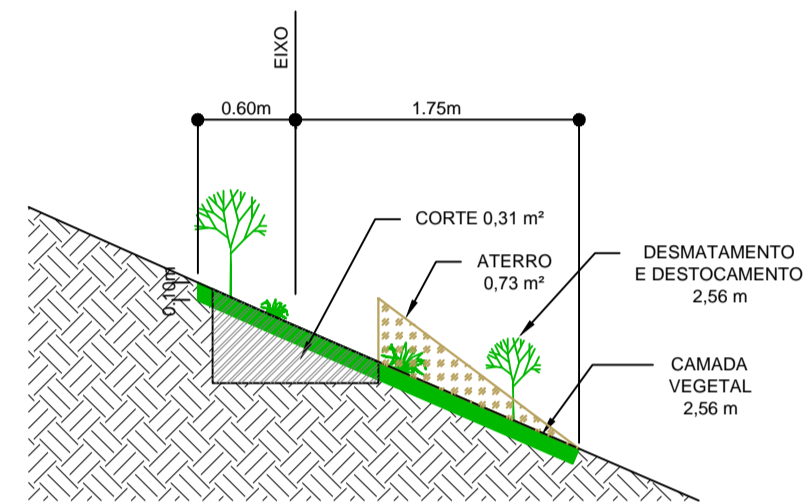
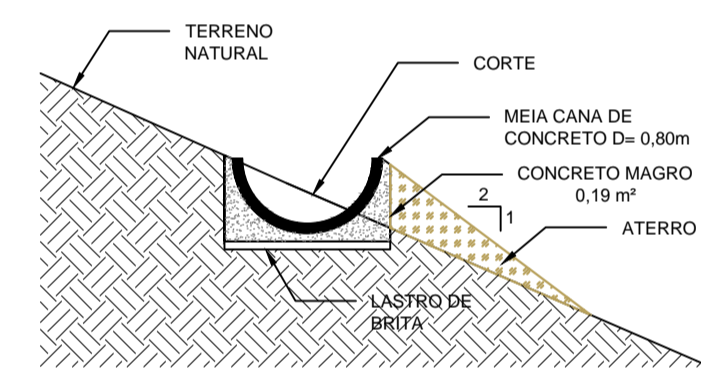


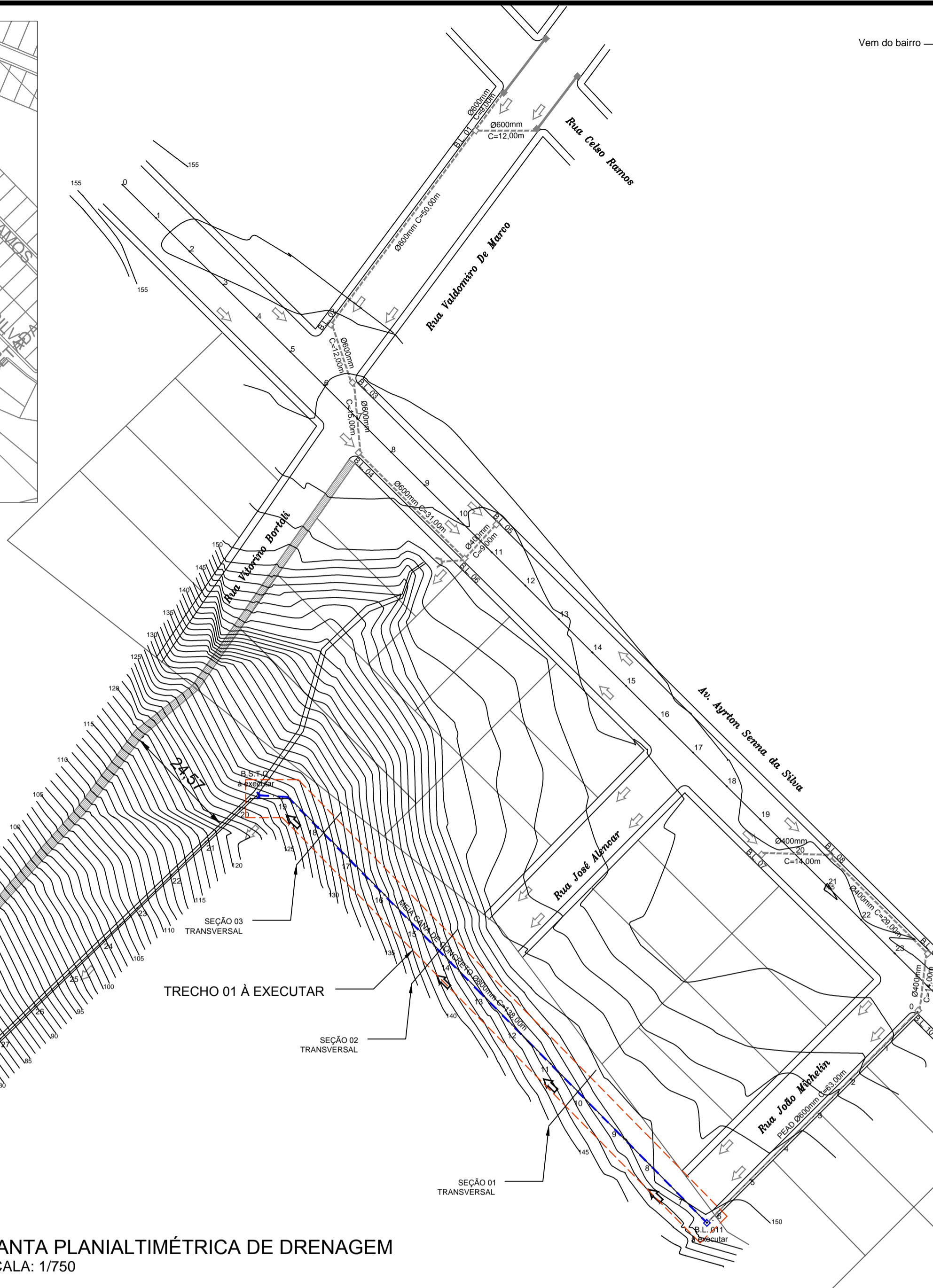
PLANTA DE LOCALIZAÇÃO
ESCALA: 1/3.000



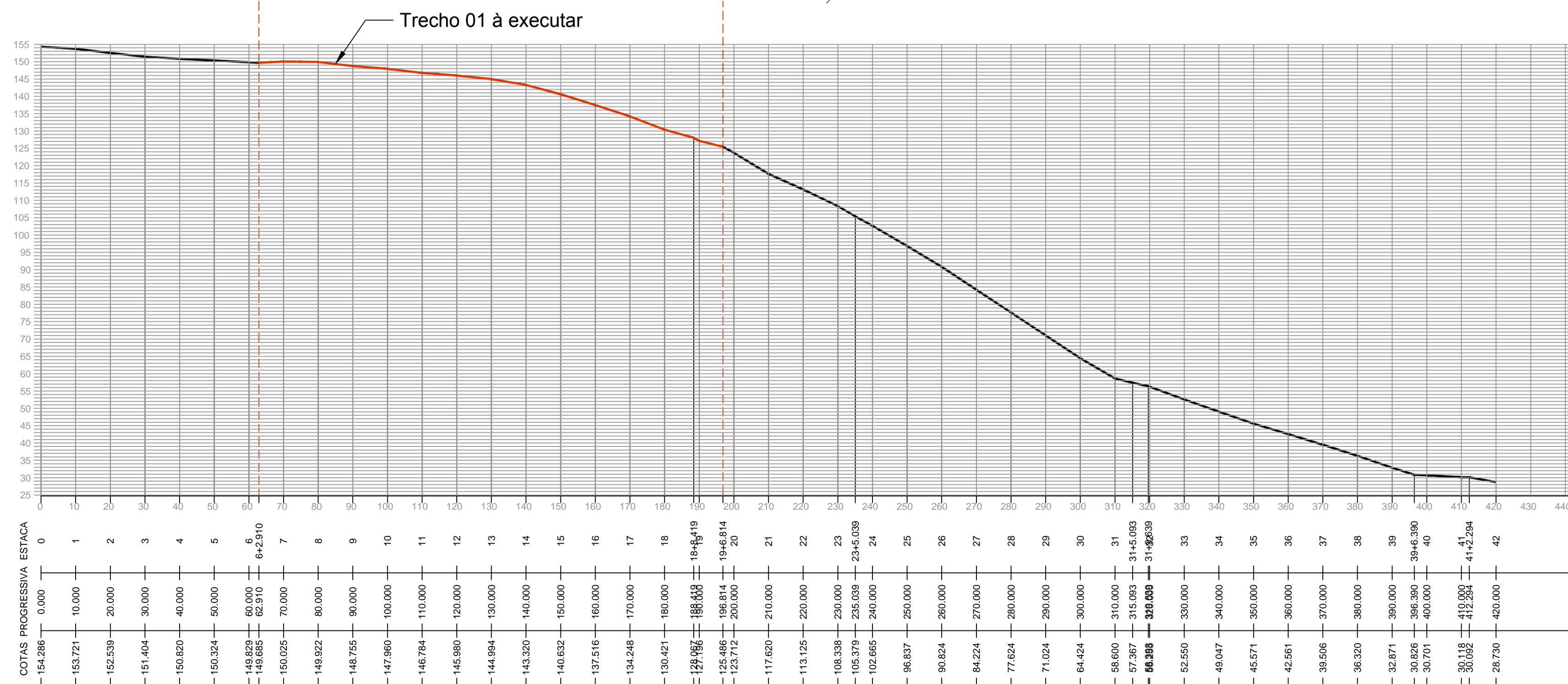
ESQUEMA - SEÇÃO TRANSVERSAL SEM ESCALA



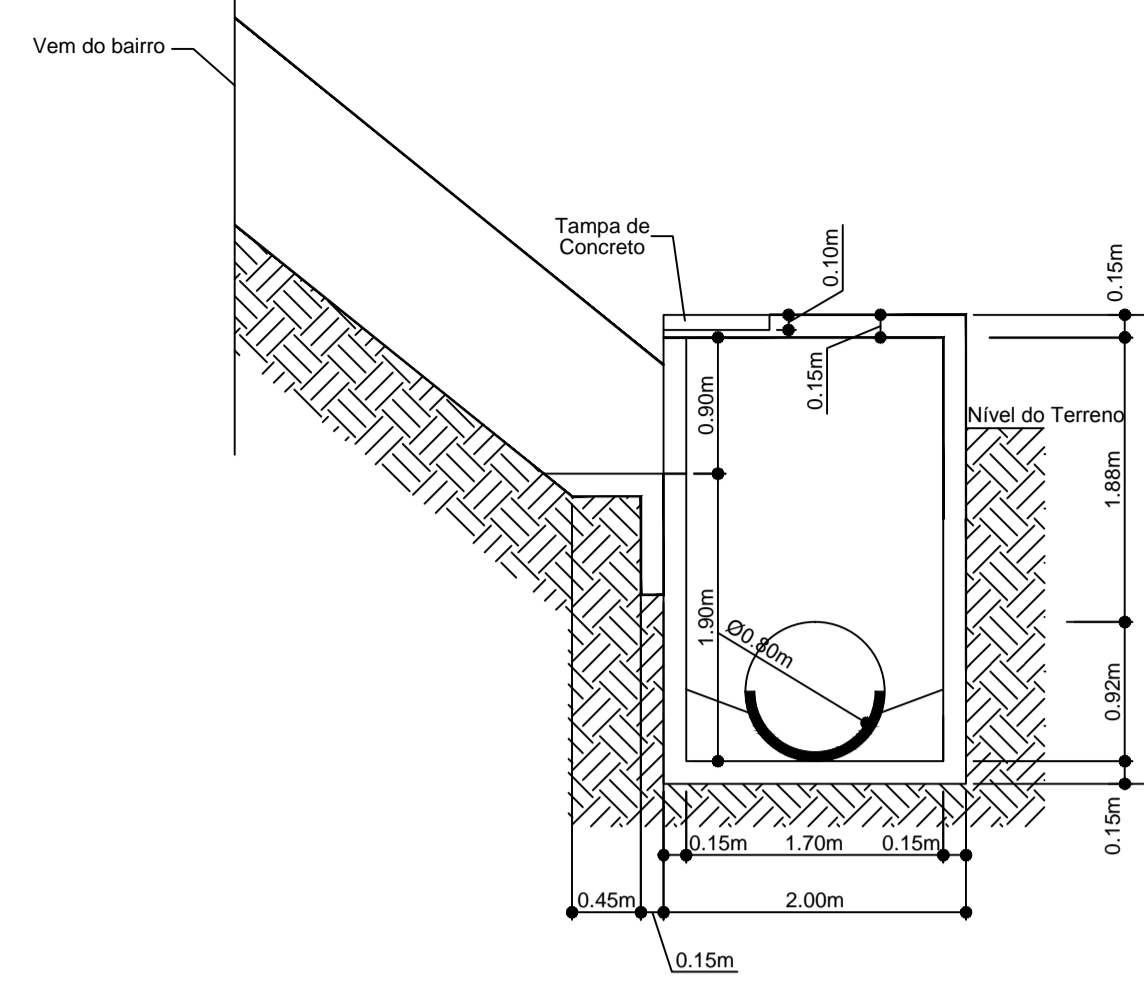
ESQUEMA - SEÇÃO TRANSVERSAL SEM ESCALA



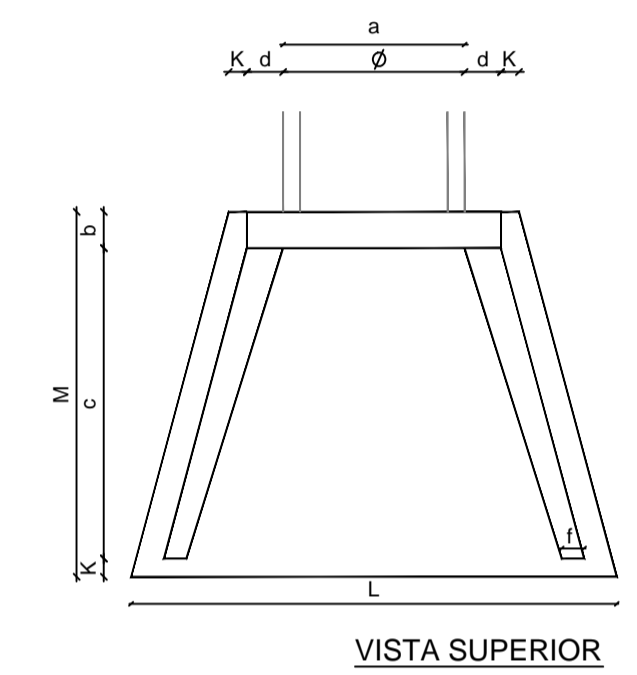
PLANTA PLANIALTIMÉTRICA DE DRENAGEM
ESCALA: 1/750



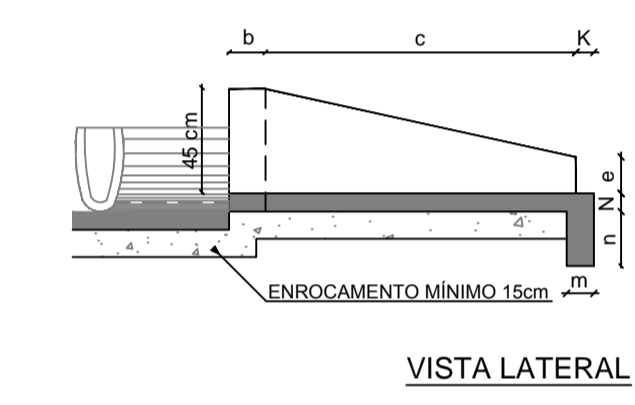
PERFIL LONGITUDINAL
ESCALA: 1/1.000



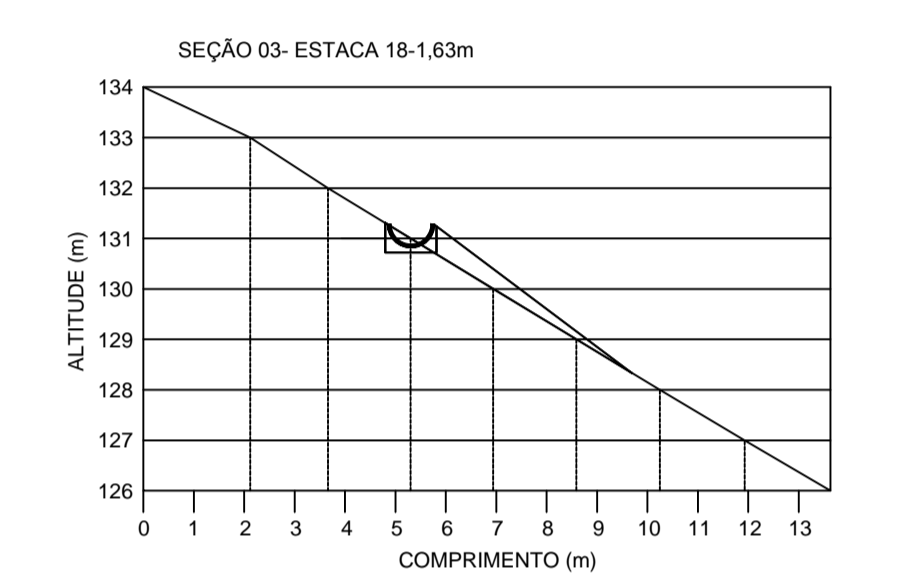
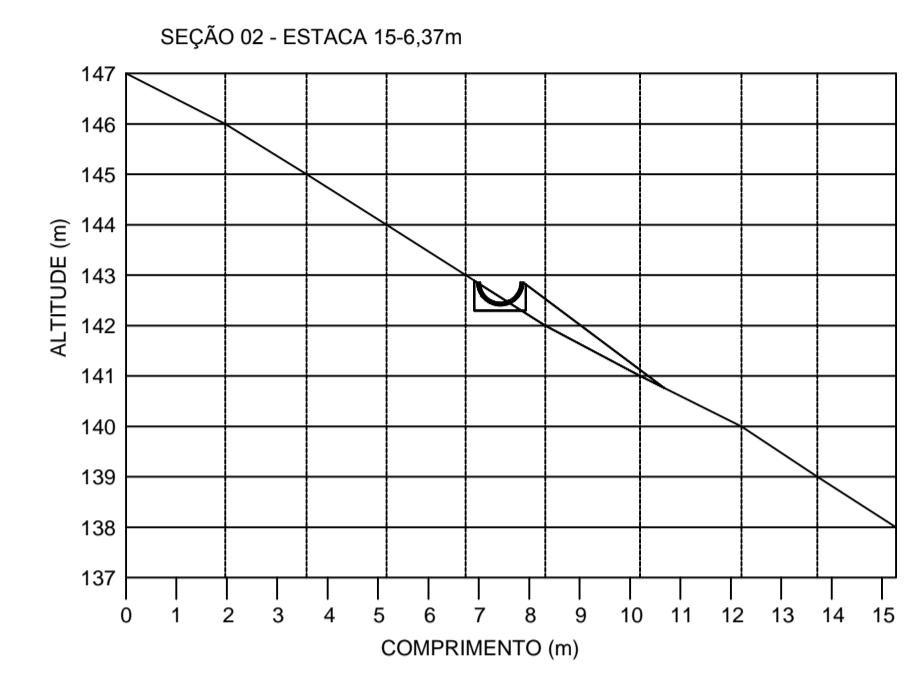
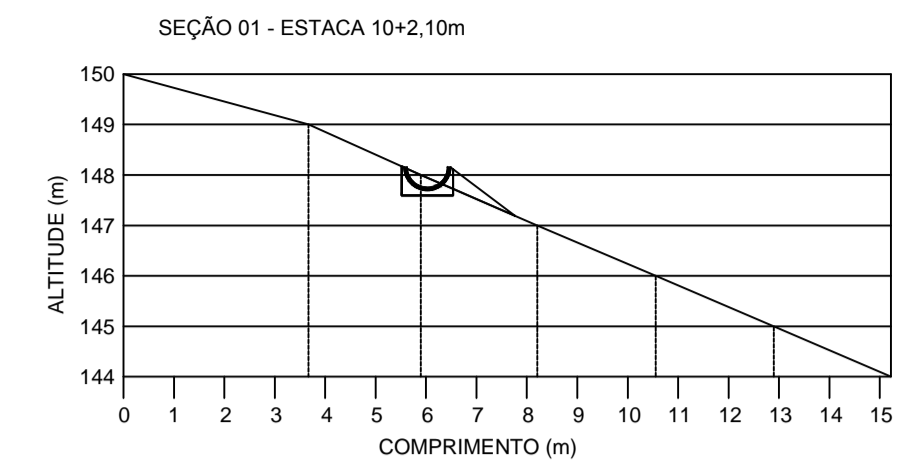
BOCA DE LOBO
ESCALA: 1/50



B.S.T.C
ESCALA: 1/15



VISTA LATERAL



SEÇÕES TRANSVERSAIS
ESCALA: 1/150

B.S.T.C.	TABELA DE VALORES EM "cm"														CONSUMO DE MATERIAL		
	a	b	c	d	e	f	g	K	m	n	H	L	M	N	CONCR. m³	FORMA m²	ENROC. m³
Ø30	45	15	60	15	10	8	20	5	10	20	56	56	80	8	0.124	1.48	0.074
Ø40	55	15	80	15	10	8	20	5	10	20	68	68	100	8	0.178	2.02	0.107
Ø50	65	15	100	15	10	8	20	5	10	20	79	78	120	8	0.241	2.95	0.147
DEVERÁ SER USADO CONCRETO FCK 150 kg/cm²																	
Ø60	100	20	110	20	15	10	20	10	15	30	88	160	140	10	0.559	4.27	0.338
Ø80	120	20	140	20	15	10	20	10	15	30	110	170	170	10	0.813	4.88	0.440
Ø100	140	20	171	20	20	15	20	10	15	30	132	220	201	10	1.225	6.96	0.686
Ø120	160	20	187	30	25	15	20	10	15	30	163	246	217	10	1.393	9.52	0.836
Ø150	210	20	230	40	30	20	20	10	15	30	185	300	266	10	2.580	14.32	1.325
Ø200	280	20	290	40	40	30	20	10	15	30	235	460	320	10	4.684	23.64	2.280
DEVERÁ SER USADO CONCRETO FCK 150kg/cm²																	

-RELAÇÃO DE QUANTITATIVOS DA DRENAGEM-TRECHO 01 A EXECUTAR

- MEIA CANA DE CONCRETO 0,80m 138,00 m
- BOCA DE LOBO 1 unid.
- B.S.T.C 1 unid.

- LEGENDA-
- B.S.T.C. A EXECUTAR
 - ☒ BOCAS DE LOBO DE DISSIPAÇÃO
 - ☒ CAIXA DE CAPTAÇÃO
 - ☐ BOCAS DE LOBO A EXECUTAR
 - ☐ BOCAS DE LOBO EXISTENTES
 - DRENAGEM PLUVIAL EXISTENTE
 - TUBOS DE PEAD
 - TUBOS DE CONCRETO
 - MEIA CANA DE CONCRETO A EXECUTAR

PREFEITURA MUNICIPAL DE JOAÇABA/SC
SECRETARIA DE INFRAESTRUTURA
Avenida XV de Novembro n.º 378 - Fone: (049) 3527-8827
CNPJ: 82.939380/0001-99

DRENAGEM PLUVIAL - ALVORADA

Referência: Projeto de drenagem: Planta Planialtimétrica
Perfil Longitudinal - Seções Transversais e Detalhes

Localização: Início Próximo a Rua João Michelin - Bairro Alvorada - Joaçaba - SC

Escala: Indicada | Extensão: 138,00 m | Data: Setembro / 2017 | Desenho: Patricia de Pelegrin

Prancha: DRE 01/01